

Kontakt Daten

HEFTEC Automation AG

Aufgabenbereich:

- Kundenkontakt
- Projektabwicklung
- Engineering
- Service
- Beratung
- Verkauf

HEFTEC Automation AG

Amdenstrasse 19
CH-8872 Weesen

Tel. +41 79 323 66 22
E-Mail: info@rmbmodul.ch
Web: www.rmbmodul.ch
www.swiss-modulhaus.ch



RMB modularna gradnja d.o.o.

Aufgabenbereich:

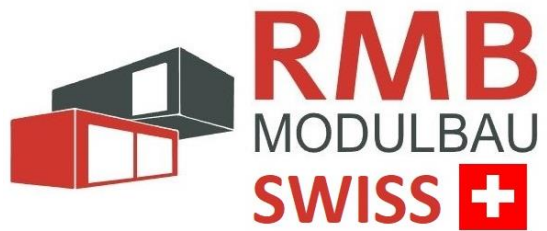
- Produktion
- Transport
- Installation
- Service



RMB Modularna gradnja d.o.o.

Velika Polana 151 B
SI-9225 Velika Polana

Tel. +386 82 00 81 44
+43 699 181 191 48 (A/DE/CH)
E-Mail: info@rmbmodul.com
Web: www.rmbmodul.si



EXKLUSIV
INDIVIDUELL
MODULAR
RMB MODULBAU!

www.rmbmodul.ch

www.swiss-modulhaus.ch



Qualität

Einzigartige Konstruktion und Aufbau von RMB Modulen entspricht den neuesten europäischen Standards und Technologien. Zusammen mit Erfahrung, einem hohen Maß an Produktionsqualität und mit Verwendung von hochwertigen Materialien, bieten wir unseren Kunden das beste Produkt.

Individualität

Gestaltung Ihres eigenen individuellen Modulobjektes, angefangen von den Verkaufsberatern, über unsere Architektin in Slowenien, die bei der Gestaltung des gewünschten Modulobjektes hilft, bis hin zu den Mitarbeitern in der slowenischen Produktion, die am Ende das Objekt realisieren.

Exklusivität

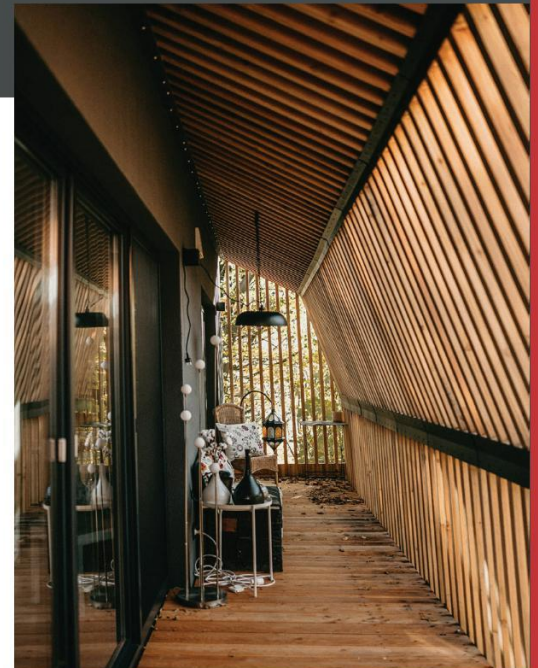
RMB Module zeichnen sich durch eine hohe Energieeffizienz, Stabilität und eine qualitativ hochwertige Produktion mit Fokus auf modernem Design und Detailgenauigkeit, aus.

Das Unternehmen RMB Modularna gradnja d.o.o. – RMB Modulbau, ist eines der führenden Lieferanten von Modulhäusern und Gewerbeobjekten in der Modulbauweise, die in Slowenien produziert werden. Wir haben mehrjährige Erfahrungen mit der Aufstellung der Objekte in Österreich, Deutschland, Schweiz und in anderen EU Ländern.

*“Am Abend schätzt
man erst das Haus.”*
- Johann Wolfgang von Goethe

EXKLUSIVER INDIVIDUELLER MODULBAU

Die RMB Modularna gradnja d.o.o. ist eine der führenden Lieferanten von Fertighäusern und Gewerbeobjekten in Modulbauweise, die in Slowenien produziert werden.



1

RMB MODULE

Abmessungen
der RMB Module

2

RMB MODULE AUFBAUTEN

STANDARD/COMFORT
DELUXE

3

RMB MODULE

RMB MODUL 40
RMB MODUL 50
RMB MODUL 60

AVANTGARDE 100
AVANTGARDE 120

RMB MODUL 55
RMB MODUL 80
RMB MODUL 100
RMB MODUL 120

4

RMB INDIVIDUAL

Individuelle,
exklusive RMB
Projekte

5

RMB PRODUK- TIONSVVERLAUF

Von der Idee zur
Realisierung der
RMB Module



1

RMB MODULE

Das RMB MODUL ist 4m breit, in verfügbaren Längen 5,5 m, 7,5 m, 10,5 m, 12,5 m und 15,5 m. Kombinationsmodule sind in gleicher Länge, auch in der Ausführung mit 3,5 m Breite lieferbar.

Zu den Modulen bieten wir 2 verschiedene Konstruktionen bzw. Aufbauten an – Comfort und Deluxe.

Die Basismodule entsprechen allen Anforderungen und Bedürfnissen und sind wählbar kombinierbar. Eigentlich ist fast alles möglich. Somit kann alles individuell geplant und kalkuliert werden, sodass jedes Haus ein Unikat darstellt.



RMB MODUL

AUßENBREITE 4,0 m

RMB MODUL 20

5,5 x 4,0 m

RMB MODUL 30

7,5 x 4,0 m

RMB MODUL 40

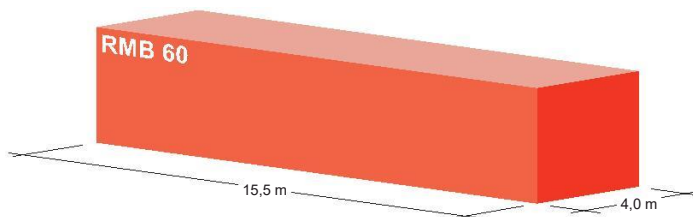
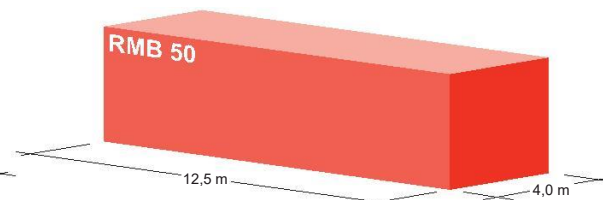
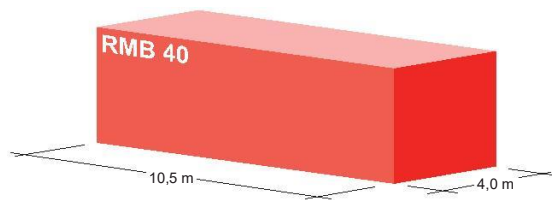
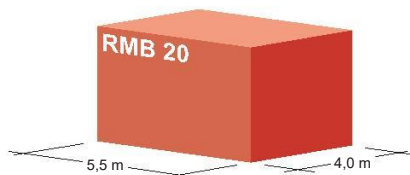
10,5 x 4,0 m

RMB MODUL 50

12,5 x 4,0 m

RMB MODUL 60

15,5 x 4,0 m



RMB MODUL

AUßENBREITE 3,5 m

RMB MODUL 18

5,5 x 3,5 m

RMB MODUL 27

7,5 x 3,5 m

RMB MODUL 36

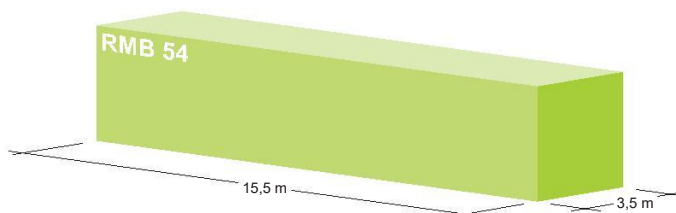
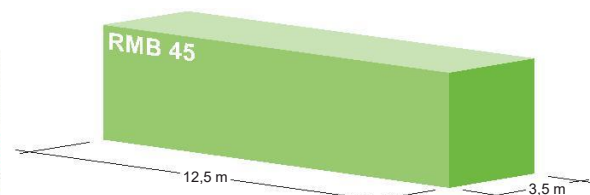
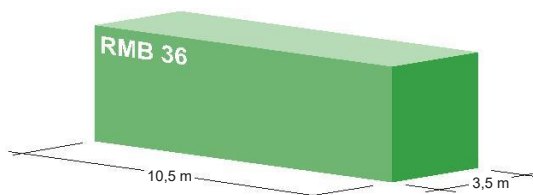
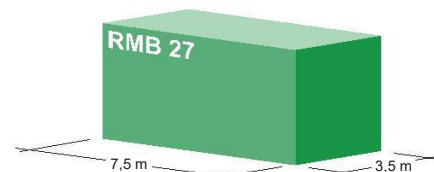
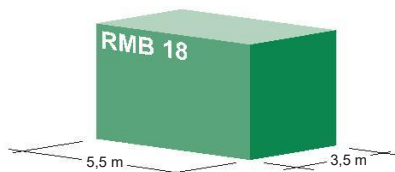
10,5 x 3,5 m

RMB MODUL 45

12,5 x 3,5 m

RMB MODUL 54

15,5 x 3,5 m



RMB KM

MODUL

AUSSENBREITE 2,5 m

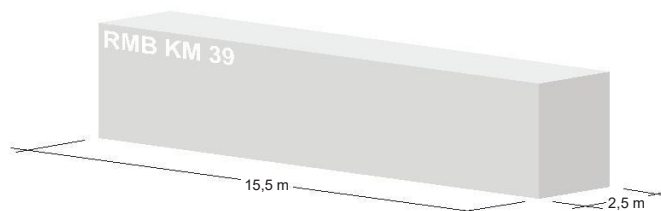
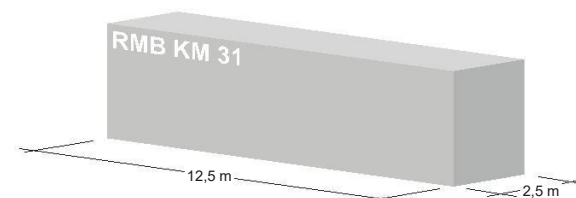
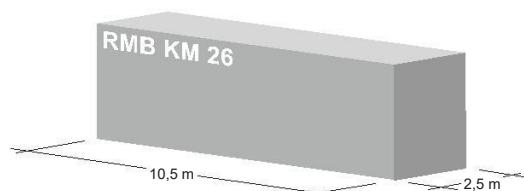
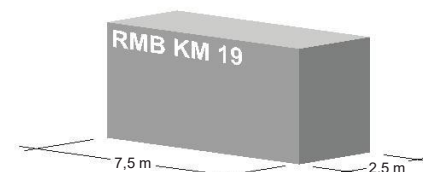
RMB KM MODUL 14
5,5 x 2,5 m

RMB KM MODUL 19
7,5 x 2,5 m

RMB KM MODUL 26
10,5 x 2,5 m

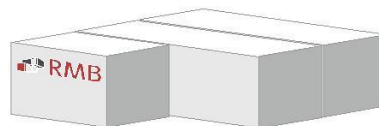
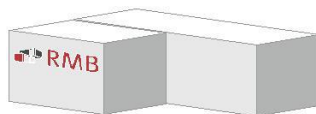
RMB KM MODUL 31
12,5 x 2,5 m

RMB KM MODUL 39
15,5 x 2,5 m

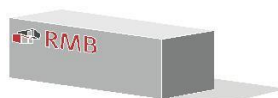


RMB MODUL

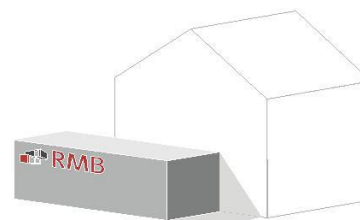
UNBEGRENZTE
AUFBAU-
MÖGLICHKEITEN



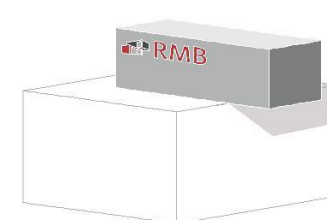
Freistehend



Zubau



Aufbau



RMB MODUL

AUFSTELLUNGS-
MÖGLICHKEITEN

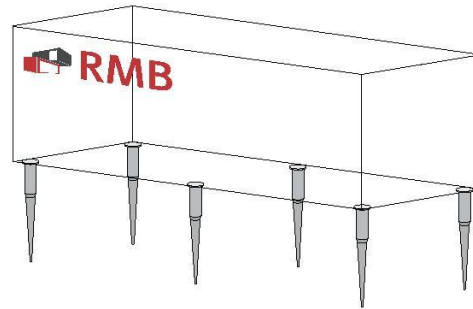
Wenn Sie Ihren Haushalt reduzieren möchten und auf kleineren Raum wohnen wollen, dann bieten Ihnen die Module von RMB MODULBAU die beste Lösung dafür.

Ein Modul von RMB MODULBAU ist optimal für eine Wohnraumerweiterung.

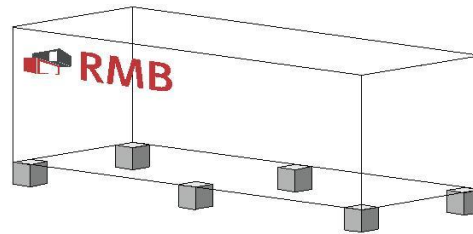
Wenn Sie ein bestehendes Objekt haben, kann man ein RMB Modul auch als Aufbau am Dach nutzen und somit eine grenzenlose Penthouse-Freiheit genießen.

RMB MODUL

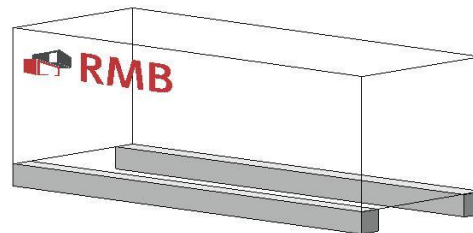
FUNDAMENTE



Schraub- / Schlagfundamente



Punktfundamente



Streifenfundamente

2

RMB MODULE AUFBAUTEN

Die Konstruktion und der Aufbau der RMB Module entspricht den neuesten und höchsten europäischen Standards und Technologien. Es werden nur die besten und hochwertigsten Materialien ausgewählter Lieferanten verwendet. Bei dem Produktionsprozess wird große Aufmerksamkeit den Details gegeben und höchste Qualitätsstandards werden eingehalten.

RMB Module sind in den Ausführungen Standard Comfort oder Deluxe erhältlich.

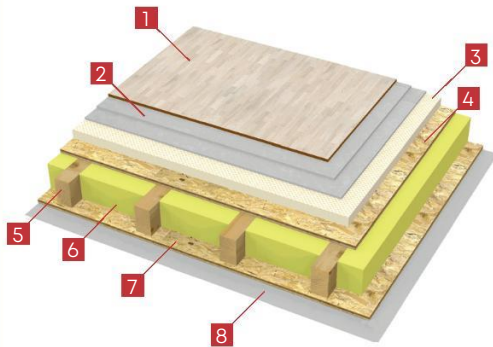
Für wunderbares Wohnen!



RMB MODUL

STANDARD/COMFORT

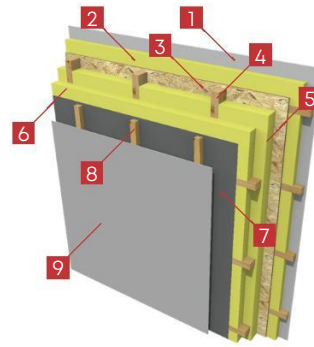
BODEN



1. Bodenbelag
2. Gipsfaserplatten
3. XPS - Hartschaumplatten
4. OSB Platte
5. Holzträger KVH
6. Wärmedämmung
7. OSB Platte
8. Diffusionsoffene Imprägnierung

U - Wert = $0,20 \text{ W} / (\text{m}^2 \text{K})$

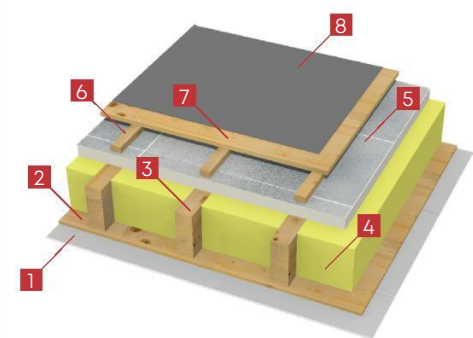
WAND



1. Gipskartonplatten
2. Installationsebene - Wärmedämmung
3. OSB Platte
4. Holzträger KVH
5. Wärmedämmung
6. Fassadendämmplatten
7. Windsperre
8. Unterkonstruktion
9. Fassade – Fassadentafeln oder Holzfassade

U - Wert = $0,17 \text{ W} / (\text{m}^2 \text{K})$

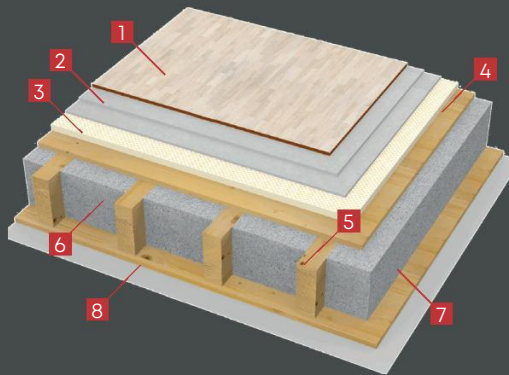
DECKE / FLACHDACH



1. Gipskartonplatten
2. OSB Platte
3. Holzträger KVH
4. Wärmedämmung
5. Dämmplatten für Flachdach
6. Lattung / Hinterlüftung
7. OSB Platte
8. EPDM Membrane

U - Wert = $0,13 \text{ W} / (\text{m}^2 \text{K})$

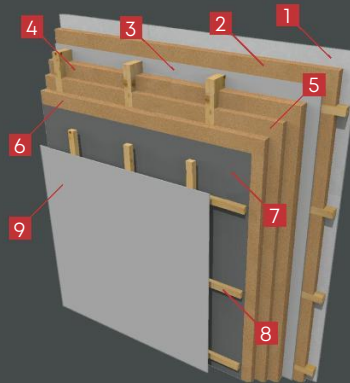
BODEN



1. Bodenbelag
2. Gipsfaserplatten
3. XPS - Hartschaumplatte
4. OSB Platte
5. RMB Holznagelbinder
6. Wärmedämmung - Zellulose
7. OSB Platte
8. Diffusionsoffene Imprägnierung

U - Wert = $0,15 \text{ W} / (\text{m}^2 \text{ K})$

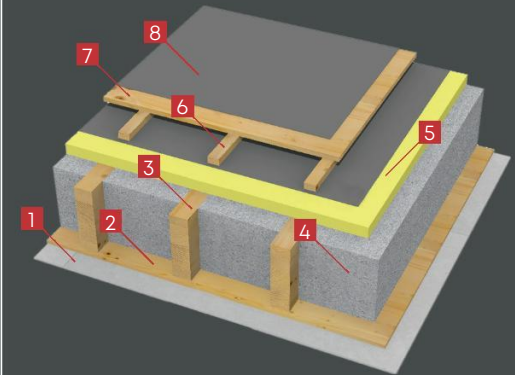
WAND



1. Gipsfaserplatten
2. Installationsebene - Holzfaserplatten
3. OSB Platte
4. Holzträger KVH
5. Wärmedämmung - Holzfaserplatten
6. Fassadendämmplatten - Holzfaserplatten
7. Windsperre
8. Unterkonstruktion
9. Fassade – Fassadentafeln oder Holzfassade

U - Wert = $0,17 \text{ W} / (\text{m}^2 \text{ K})$

DECKE / FLACHDACH



1. Gipsfaserplatten
2. OSB Platte
3. RMB Holznagelbinder
4. Wärmedämmung - Zellulose
5. Dämmplatten für Flachdach
6. Lattung / Hinterlüftung
7. OSB Platte
8. EPDM Membrane

U - Wert = $0,13 \text{ W} / (\text{m}^2 \text{ K})$



Exklusive und sehr hochwertige RMB Module, die als Einfamilienhaus konzipiert sind, z. B. für ein jüngeres Paar, das eine Familie plant, oder für eine kleinere oder eine größere Familie, und auch kleinere Häuser für den Aufenthalt einer Person oder eines älteren Paares oder als Geschäftsraum.

RMB Module bestehen aus einer stabilen feuerverzinkten Stahlkonstruktion und anderen ökologischen Materialien, sodass das gesamte Modul recycelt werden kann.

Die Hauptvorteile sind eine hohe Energieeffizienz, Stabilität und eine qualitativ hochwertige Produktion mit Fokus auf modernem Design und Detailgenauigkeit.

3



RMB MODULE

1. Diele; 2,63 m²
2. Schlafzimmer; 9,2 m²
3. Badezimmer; 3,56 m²
4. Technikraum; 1,15 m²
5. Wohnraum; 15,7 m²

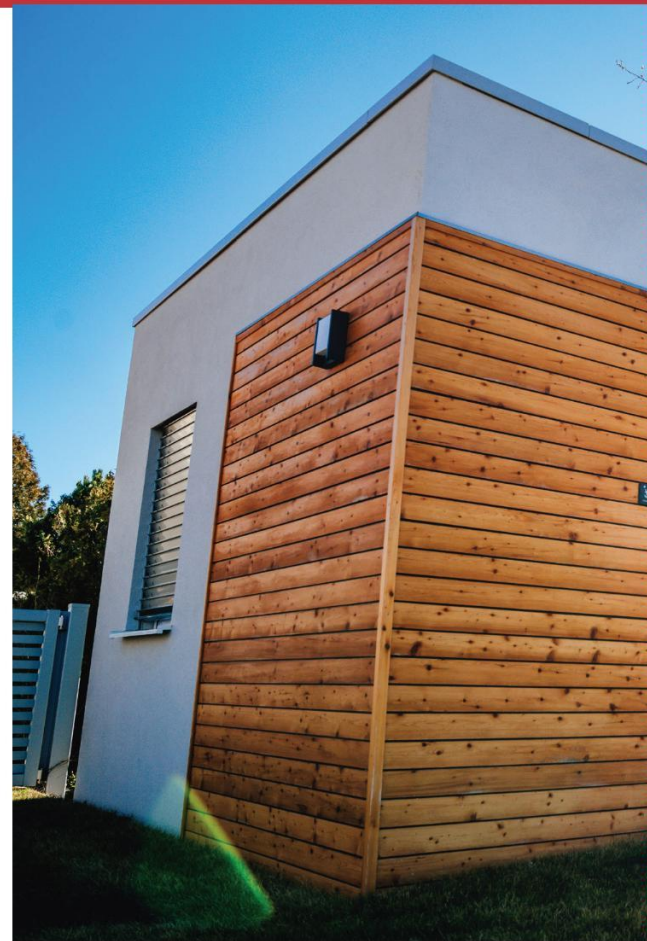
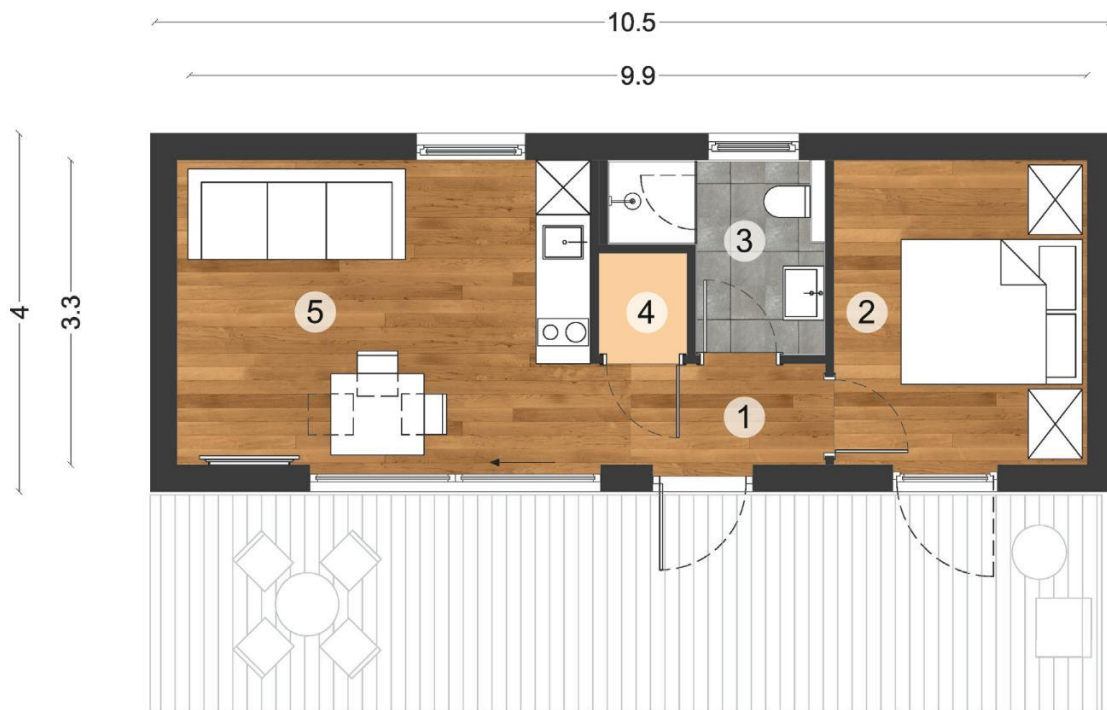
RMB MODUL 40



Größe: 10,5 x 4 m

Netto Nutzfläche: 33,7 m²

Bebaute Fläche: 42 m²









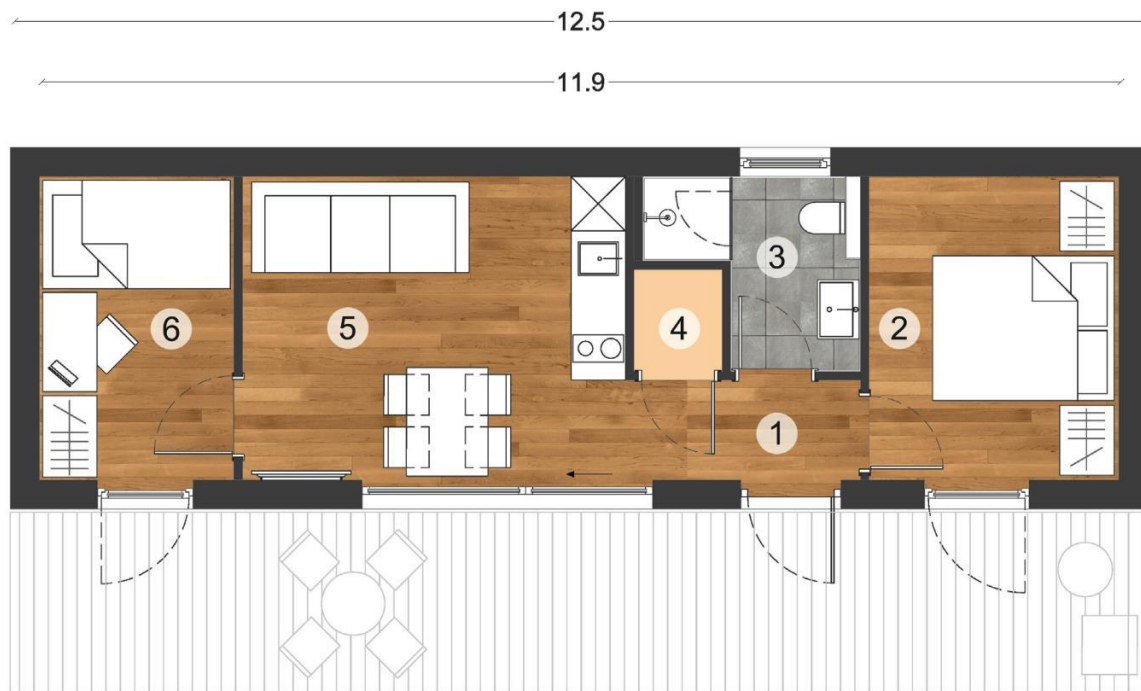
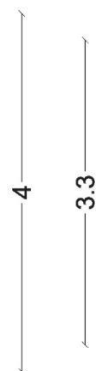
Größe: **12,5 x 4 m**

Netto Nutzfläche: **39,9 m²**

Bebaute Fläche: **50,0 m²**

RMB MODUL 50

1. Diele; **2,9 m²**
2. Schlafzimmer; **9,5 m²**
3. Badezimmer; **3,7 m²**
4. Technikraum; **1,1 m²**
5. Wohnraum mit Küche und Essplatz; **15,0 m²**
6. Zimmer / Kabinett; **7,2 m²**



1. Diele; 3,9 m²
2. Schlafzimmer; 10,5 m²
3. Badezimmer; 4,0 m²
4. Technikraum; 1,1 m²
5. Wohnraum mit Küche und Essplatz; 19,0 m²
6. Zimmer / Kabinett; 9,5 m²

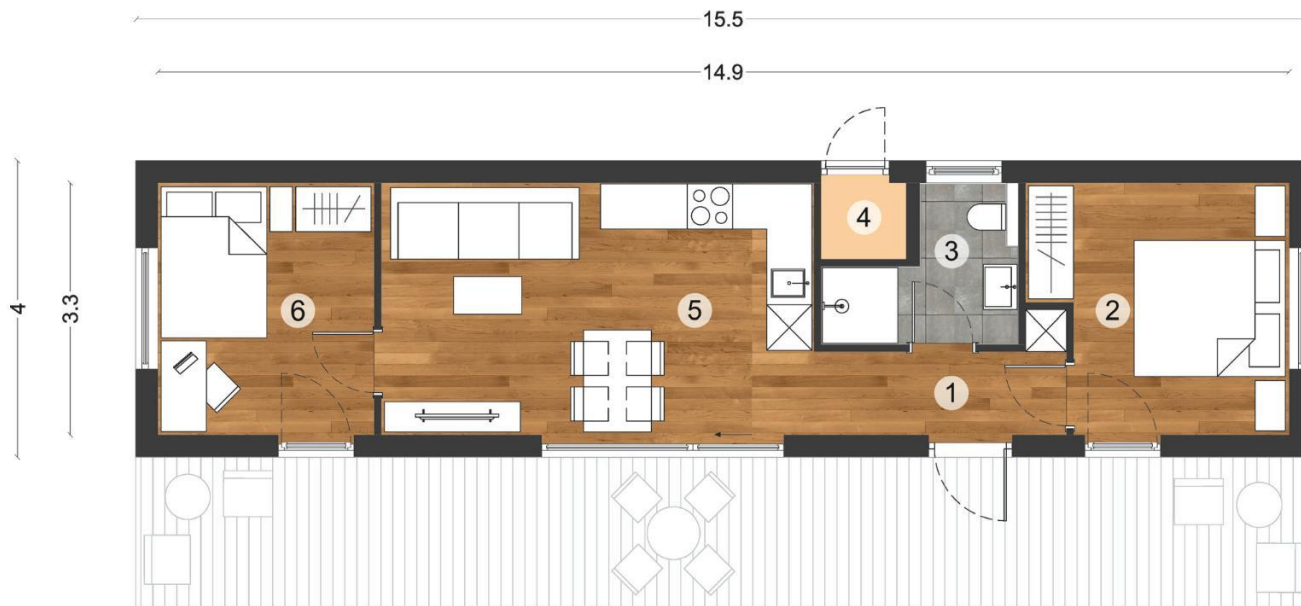
RMB MODUL 60



Größe: 15,5 x 4 m

Netto Nutzfläche: 49,8 m²

Bebaute Fläche: 61 m²









Größe: 10,5 x 7,8 m

Netto Nutzfläche: 50,8 m²

Bebaute Fläche: 61,5 m²

RMB MODUL 55

1. Diele; 2,3 m²
2. Technikraum; 2,7 m²
3. Badezimmer; 4,8 m²
4. Flur; 3,0 m²
5. Schlafzimmer; 11,1 m²
6. Zimmer / Kabinett; 6,4 m²
7. Wohnraum mit Küche und Essplatz; 18,6 m²



1. Diele; 3,2 m²
2. Technikraum; 3,2 m²
3. Wohnraum mit Küche und Essplatz; 34,8 m²
4. Zimmer / Kabinett; 8,2 m²
5. Badezimmer; 5,2 m²
6. Schlafzimmer; 12,0 m²

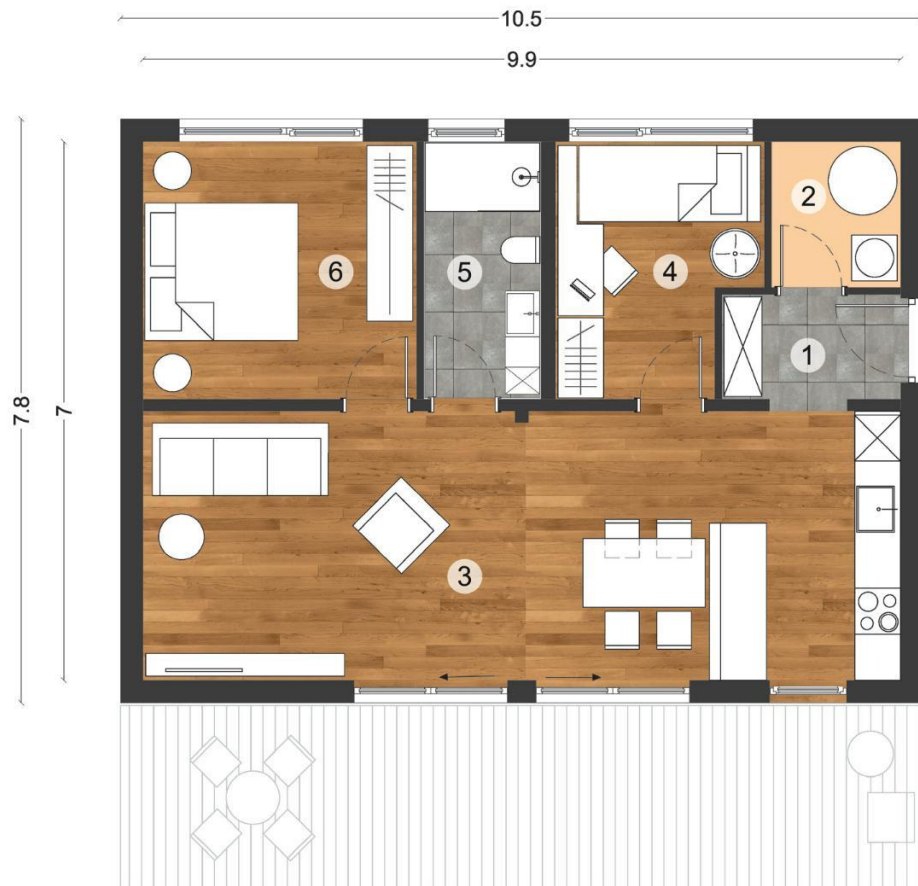
RMB MODUL 80



Größe: 10,5 x 7,8 m

Netto Nutzfläche: 69,6 m²

Bebaute Fläche: 80 m²









Größe: 10,5 x 11,3 m

Netto Nutzfläche: 87,4 m²

Bebaute Fläche: 100 m²

RMB MODUL 100

1. Diele; 4,7 m²
2. Toilette; 2,0 m²
3. Technikraum; 3,4 m²
4. Badezimmer; 8,2 m²
5. Zimmer / Kabinett; 13,7 m²
6. Wohnraum mit Küche und Essplatz; 34,0 m²
7. Schlafzimmer; 16,9 m²



1. Vorraum 6,3 m²
2. Technik- und Lagerraum 4,0 m²
3. Toilette 2,0 m²
4. Badezimmer 10,3 m²
5. Kinderzimmer 10,1 m²
6. Kinderzimmer 10,1 m²
7. Schlafzimmer 12,6 m²
8. Wohnraum mit Küche und Essplatz 45,1 m²

RMB MODUL 120



Größe: 10,5 x 11,3 m

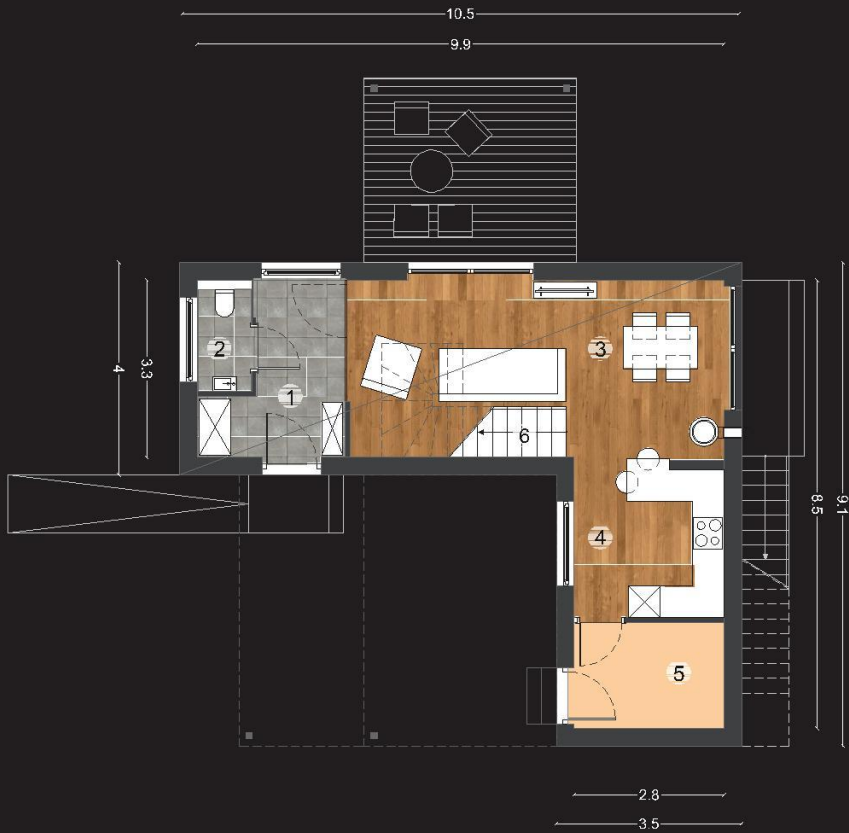
Netto Nutzfläche: 106,2 m²

Bebaute Fläche: 119 m²





EG



EG

1. Diele mit Garderobe; **6,8 m²**
2. Toilette; **1,9 m²**
3. Wohnraum/Essplatz; **20,5 m²**
4. Küche; **8,25 m²**
5. Technikraum / Utiliy; **5,63 m²**
6. Innentreppen; (18 x 17.16 cm x 26 cm);
Breite 95 cm; Gesamtquadratur: **4,8 m²**

OG



OG

7. Podest; **2,93 m²**
8. Zimmer; **8,73 m²**
9. Flur; **2,33 m²**
10. Badezimmer; **3,54 m²**
11. Schlafzimmer; **9,8 m²**
12. Dachterrasse; **26,0 m²**



Größe: 10,5 x 9,1 m

Netto Nutzfläche: 80,7 m² (EG und OG)

Bebaute Fläche: 60,5 m²

RMB

AVANTGARDE 100



RMB AVANTGARDE 120



Größe: 10,5 x 7,6 m

Netto Nutzfläche: 102,6 m² (EG und OG)

Bebaute Fläche: 80 m²



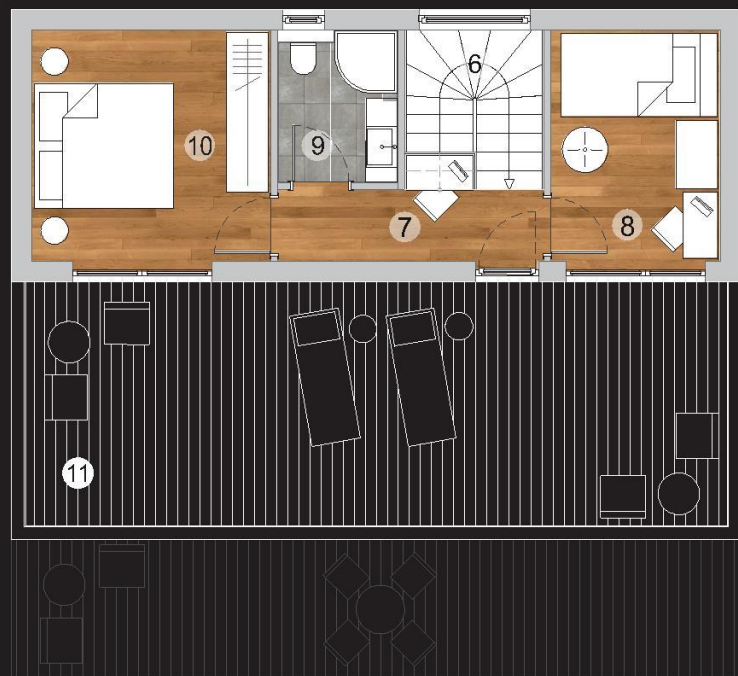
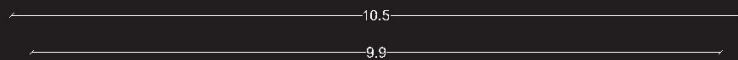
EG



EG

1. Diele / Flur; **3,3 m²**
2. Technikraum; **4,7 m²**
3. Wohnraum mit Küche und Essplatz; **37,2 m²**
4. Badezimmer; **5,2 m²**
5. Schlafzimmer; **12,0 m²**
6. Innentreppen (mit Abstellplatz unter den Treppen); **4,6 m²**

OG



OG

7. Flur; **4,5 m²**
8. Kabinett / Zimmer; **8,1 m²**
9. Badezimmer; **3,3 m²**
10. Schlafzimmer; **11,5 m²**
11. Dachterrasse; **35,5 m²**

4

RMB *individual*

RMB individuelle Modulbauweise ermöglicht die Produktion von Modulen, die sich vollständig an die individuellen Bedürfnisse, Visionen und Anforderungen des Kunden anpassen. Die professionelle und bewährte RMB Produktionsmethode schließt mögliche Fehler während der Produktion aus und bietet hundertprozentige Verpflichtung, um auch die anspruchsvollsten Wünsche unserer Kunden zu erfüllen.

Mehr Referenzen auf

www.rmbmodul.ch

www.swiss-modulhaus.ch

RMB AVANTGARDE
– Wien, Österreich

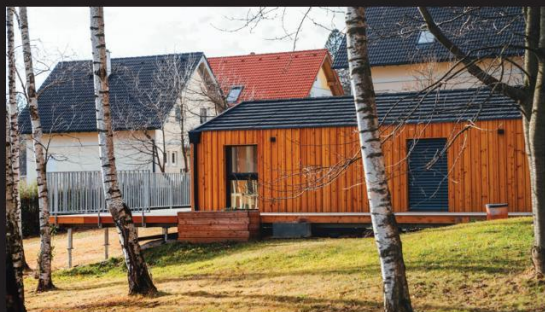


RMB Verkaufspavillon
– projekt SORAVIA, Wien, Österreich



RMB HK Modul

– Eichgraben, Österreich



RMB MODUL 52

– Haus am See, Neusiedler See,
Österreich



RMB MODUL 80 LUXURY LINE

– Stubenberg am See, Österreich



5 RMB PRODUKTIONS- VERLAUF



01 BERATUNG UND BESICHTIGUNG

Gemeinsam mit Ihnen führen wir das erste Beratungsgespräch in einem unserer Musterhäuser durch oder besuchen gemeinsam die Baustelle der zukünftigen Anlage. Auf Basis der ersten Absprachen und Ihrer Wünsche erstellen wir ein informatives Angebot mit detaillierter Leistungsbeschreibung und einem Grundriss. Anhand der Baustellenbegehung unterbreiten wir Ihnen ein Angebot für Transport, Kran, Fundamente und weitere begleitende Arbeiten.



02 PLANUNG

Basierend auf den ersten Entwürfen erstellen wir zusammen mit unseren Architekten den endgültigen Plan. Auf dessen Grundlage erstellen wir Ihnen das aktualisierte Angebot, samt Preisen für begleitende Arbeiten und Dienstleistungen ein.



03 ERTEILUNG DES AUFTRAGES

Sobald alle notwendigen Informationen und vereinbarte Details für Ihr neues Haus oder Ihr Geschäftsobjekt bekannt sind, erteilen Sie uns den Auftrag und somit das grüne Licht für den Produktionsstart.



04 BEMUSTERUNG

Auf der Grundlage des fertiggestellten endgültigen Plans, treffen wir uns mit Ihnen in der Produktionszentrale in Velika Polana, Slowenien, wo Sie die Muster (Fenster, Eingangstüren, Sanitäreinrichtungen, Fliesen, Innentüren, Bodenbeläge, elektrische Installationsgeräte usw.) bemustern und bestellen können.



05 MATERIALBESCHAFFUNG

Erforderliches Material ist bestellt. Der Liefertermin des Materials bestimmt den weiteren Verlauf der Bauzeit des Moduls. Namhafte Lieferanten sorgen für Liefertreue und Qualität.



06 PRODUKTION

Nachdem wir alle notwendigen Materialien erhalten haben, werden wir mit der Produktion Ihres neuen RMB Modulobjektes beginnen.



07 LIEFERUNG

Sobald wir feststellen, wann genau Ihr Modulhaus fertig produziert wird, bestimmen wir den genauen Liefertermin.



08 MONTAGE

Nach Fertigstellung der Produktion, erfolgt die Lieferung des RMB Moduls und die Montage, wo die Module so schnell wie möglich zusammengebaut werden.



09 ÜBERGABE DES RMB MODULOBJEKTES

Nach Abschluss der Arbeiten prüfen wir gemeinsam mit Ihnen die gesamte Umsetzung Ihres Modulobjektes. Es folgt die Übernahme des RMB Moduls.



VERTRIEBSPARTNER




HEFTEC Automation AG

Amdenerstrasse 19
CH-8872 Weesen

+ 41 79 323 66 22 

info@rmbmodul.ch 

 www.rmbmodul.ch
www.swiss-modulhaus.ch